

# PROJET EDUCATIF DE L'ASSOCIATION GARDERIE DES NEIGES

---

## Table des matières

1 – PREAMBULE .....	2
2 – CADRE REGLEMENTAIRE .....	3
3 – LE PROJET EDUCATIF .....	3
3.1 LES VALEURS EDUCATIVES : .....	3
3.2 LES MOYENS POUR Y TENDRE .....	4

## 1 - PREAMBULE

Parents, partenaires éducatifs, moniteur de ski, encadrant de la garderie... tous interviennent dans l'éducation, l'éveil et l'épanouissement des enfants accueillis durant leurs séjours, au travers d'actions diverses.

La rédaction du projet éducatif témoigne de la volonté des élus de l'association et des différents acteurs de la collectivité de prendre en compte les enfants, de les accompagner dans la découverte d'un milieu : la Montagne.

Le projet éducatif permet de mettre en cohérence l'ensemble des actions et projets à destination des enfants, de leur donner un cadre, de rendre lisibles les objectifs éducatifs et pédagogiques au travers de valeurs formalisées et partagées.

Les grands axes de développement amèneront des projets de découverte dans des domaines aussi divers que la culture, les loisirs, le sport, l'environnement.

Les élus et les équipes éducatives sont garants de l'application de ces orientations et veilleront tout particulièrement à l'épanouissement individuel et collectif des enfants et à leur bien-être.

Enfin, le Projet Éducatif est un document réglementaire et donc obligatoire, demandé par les services de l'État, à tout organisateur d'accueil de loisirs pour mineur.

## **2 – CADRE REGLEMENTAIRE**

L'article L227-4 de septembre 2005 (mineurs accueillis hors du domicile parental).

La protection des mineurs, dès leur inscription dans un établissement scolaire en application de l'article L.113.1 du code de l'éducation, qui bénéficie hors du domicile parental, à l'occasion des vacances scolaires, des congés professionnels ou des loisirs, d'un mode d'accueil collectif à caractère éducatif entrant dans une des catégories fixées par décret en Conseil d'État, est confiée au représentant de l'état dans le département.

Ce décret définit, pour chaque catégorie d'accueil, la réglementation qui lui est applicable, et les conditions dans lesquelles un projet éducatif doit être établi.

## **3 – LE PROJET EDUCATIF**

Le Projet décline avant tout des valeurs.

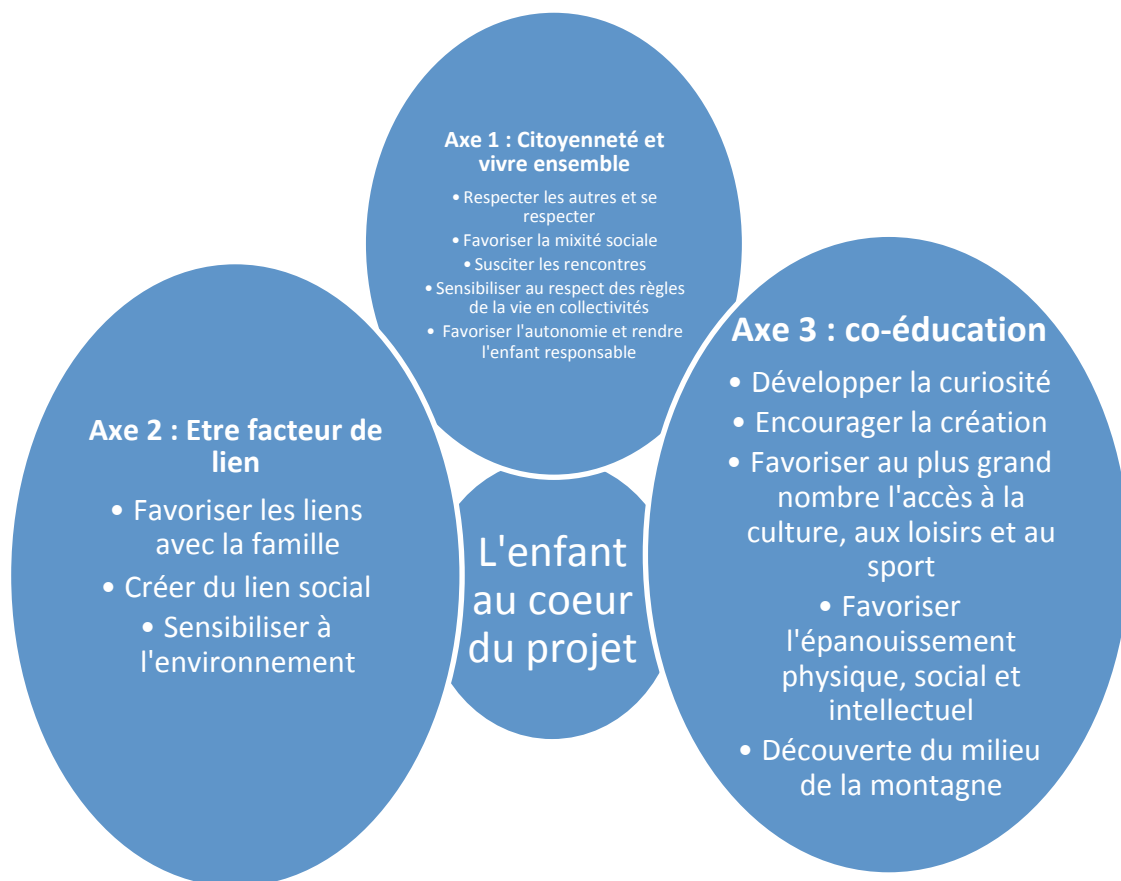
Ces valeurs se déclinent à travers le Projet Pédagogique de la garderie des neiges. Le Projet Éducatif est en direction de l'enfance (3 -10 ans).

Le/la responsable est chargé(e), a travers le Projet Pédagogique, de traduire ces valeurs en objectifs pédagogiques. C'est sur cette base que les animateurs concevront leur projet d'animation et d'activité.

### **3.1 LES VALEURS EDUCATIVES :**

- Favoriser et développer le respect de soi, des autres et de son environnement.
- Favoriser et développer la socialisation et la citoyenneté.
- Favoriser et développer la solidarité.
- Favoriser et développer le vivre ensemble.
- Favoriser et développer les valeurs du Développement Durable.

## 3.2 LES MOYENS POUR Y TENDRE



Saint Gervais les bains le 30 Novembre 2020

**Le Président de l'Association la Garderie des Neiges**

**71 Route des Crêtes Le BETTEX**

**74170 Saint Gervais les Bains**

**Emmanuel OSSOLA**